



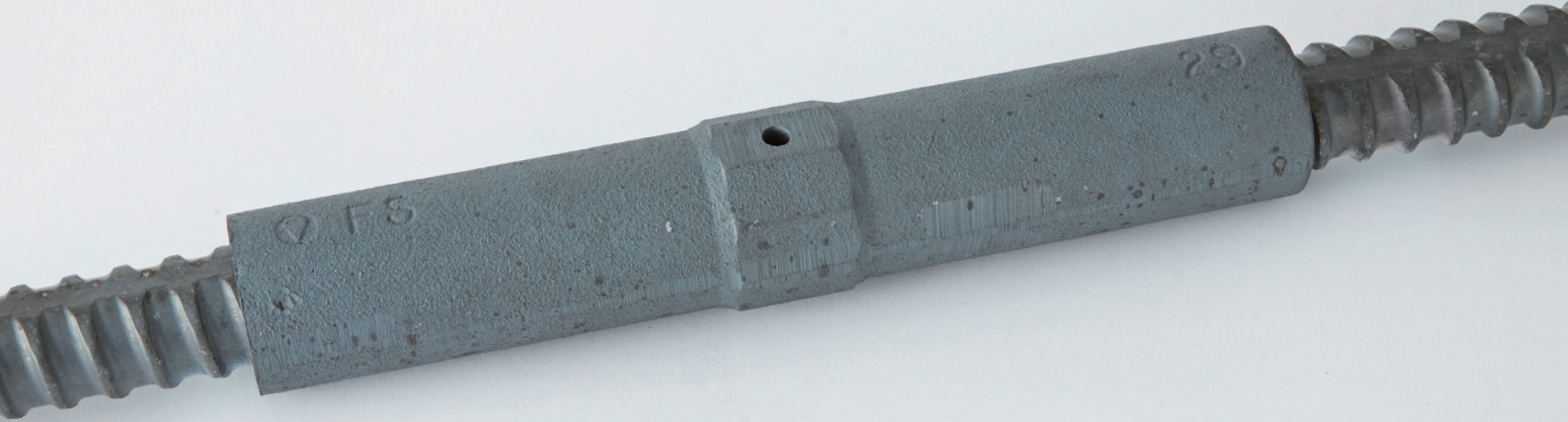
つながり

ネジテツコン FSタイプ継手 フリーズジョイント

サイズD19~D51の同径継手 鋼種 SD295A~SD490

ピッチ合わせの要らないネジ節鉄筋継手 固定された鉄筋同士の接合が可能

フリーズジョイントは、ネジピッチのズレを吸収できる継手です。
両端が固定されたネジ節鉄筋の接合など、従来不向きと思われていた
施工状況を、全て解決する継手です。またロックナットが不要な為、
作業性が向上し、トーテツグラウトFS（無機系）を
注入するだけの簡単施工を実現しました。



特長

- 固定鉄筋の接合可能
- ネジピッチ合わせ不要
- 同列（いも）継手で施工可能
- 天候の悪い日でも作業可能
- 熟練した職人不要、人手削減

※ 日本建築センターのA級継手性能を満足しています。

※ 土木学会「鉄筋定着・継手指針」のA級を満足しています。



ネジデツカン FSタイプ継手 フリージョイント

■継手の機械的性質

適用サイズ	適用鋼種	記号	機械的性質	
			降伏点 N/mm ²	引張強さ N/mm ²
D19～D51	SD295A～SD490	JISG5503 FCAD	900以上	1200以上

※FCAD材は溶接には不向きなため、溶接を行わないで下さい。

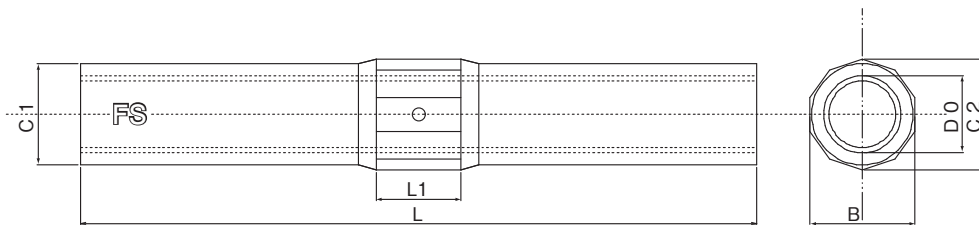
■カプラーの寸法・形状

(mm)

呼び名	カプラー外径				カプラー 全長 L	ねじ部形状寸法	
	円形部 直径 C1	対辺 B	十角形部 対角 C2	長さ L1		ピッチP P	内径 D0
D19	29	31	32.6	30	170	8	22.3
D22	34	36	37.9	30	200	9	25.6
D25	38	40	42.1	30	230	10	29.0
D29	43	45	47.3	30	260	12	33.0
D32	48	50	52.6	40	280	13	36.6
D35	53	55	57.8	40	310	14	40.0
D38	57	59	62.0	40	330	15	43.5
D41	62	64	67.3	40	350	16	47.3
D51注)	76	80	84.0	60	520	20	57.8

※フリージョイントには、異径間継手はございません。

注)D51はFタイプカプラーとなります。



最新の製品情報は
こちらのHPより
ご確認ください。

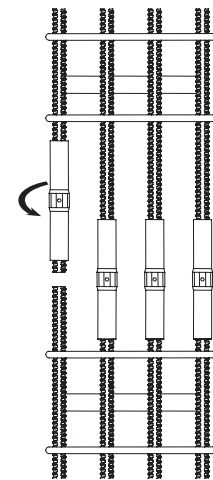
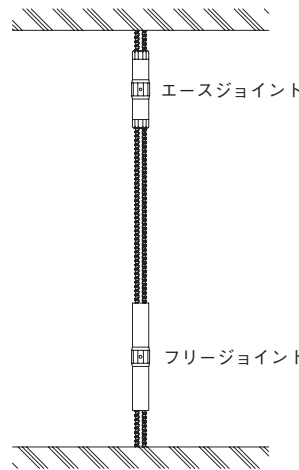
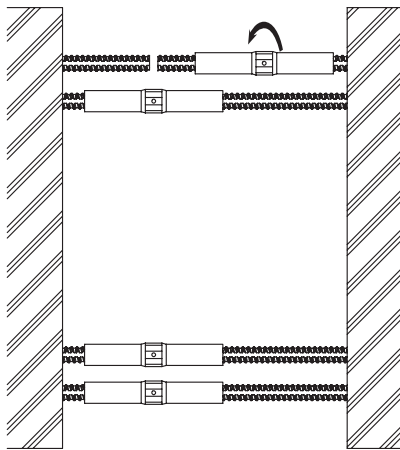
スマホから
簡単確認

■施工例

プレキャスト工法（梁主筋両端固定鉄筋）

逆打ち工法（両端固定・中継鉄筋）

杭・連壁（溶接固定鉄筋）



東京鉄鋼グループ

■東京鉄鋼株式会社

- 東京本社 〒102-0071 東京都千代田区富士見2-7-2 ステージビルディング11F TEL 03 (5276) 9706 (代表) FAX 03 (5276) 9713
- 大阪支店 〒541-0042 大阪府大阪市中央区今橋3-3-13 ニッセイ淀屋橋イースト13F TEL 06 (4707) 1450 (代表) FAX 06 (4707) 1454
- 名古屋営業所 〒460-0003 愛知県名古屋市中区錦3-5-31 オーキッドプレイス名古屋錦ビル3F TEL 052 (962) 3530 (代表) FAX 052 (962) 3536
- 福岡営業所 〒812-0039 福岡県福岡市博多区冷泉町10-23 博多冷泉町ビル9F TEL 092 (282) 2228 (代表) FAX 092 (282) 2229
- 東北営業所 〒980-0811 宮城県仙台市青葉区一番町4-1-1 オークツリー一番町3F TEL 022 (222) 0665 (代表) FAX 022 (222) 0667
- 札幌営業所 〒060-0001 北海道札幌市中央区北1条西3-3 札幌MNビル10F TEL 011 (206) 6477 (代表) FAX 011 (206) 6466

■東京鉄鋼土木株式会社

- 本社 〒102-0071 東京都千代田区富士見2-7-2 ステージビルディング10F TEL 03 (3230) 2741 (代表) FAX 03 (3230) 2844