



JOINT

螺紋鋼筋樹脂填充式續接器

EPOCH-JOINT

適用鋼種【CNS560: SD280, SD420W, SD490 / TCI*: SD550W, SD685】 尺寸【D19~D43】

※TCI: Taiwan Concrete Institute(社團法人 台灣混凝土學會)

EPOCH-JOINT 為，根據螺紋之原理可簡單接合的螺紋鋼筋續接器。

開發了速硬性樹脂填充材作為注入材，不需要鎖緊螺母。

亦可對應超高強度鋼筋 SD685，可為「安全」•「簡單」•「高品質」之施工，
更加上「快速性」。



優點

1. 取得內政部『建築新材料審核認可』
2. 國內規範『SA級』續接器
3. 可於同一斷面全數續接
4. 使用噴嘴內混合之專用填充材
5. 施工管理以目視確認



柱預組工法



注入 TTK 樹脂填充材



中央鋼筋使用 EPOCH JOINT

螺紋鋼筋樹脂填充式續接器

EPOCH-JOINT

■ 機械性質

連結器	降伏點 (N/mm ²)	抗拉強度 (N/mm ²)
D19 ~ D43	900 以上	1,200 以上

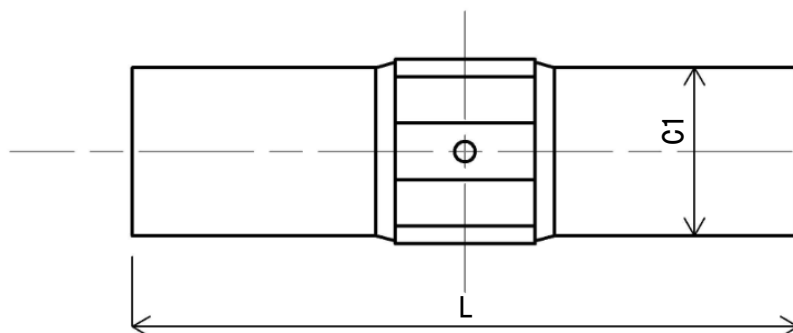
■ 尺寸・形狀 (SD490 以下)

【mm】

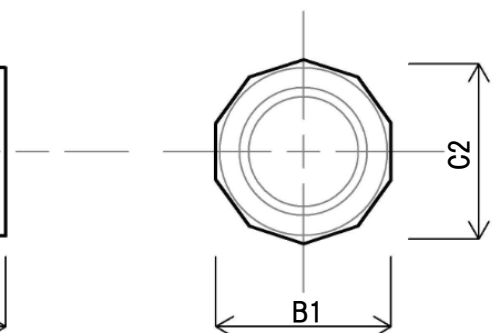
稱號	外直徑			長度
	C1	B1	C2	L
D19(# 6)	29	31.0	32.6	110
D22(# 7)	34	36.0	37.9	125
D25(# 8)	38	40.0	42.1	140
D29(# 9)	43	45.0	47.3	155
D32(# 10)	49	50.4	54.0	190
D36(# 11)	55	57.0	60.0	200
D39(# 12)	59	61.3	64.5	215
D43(# 13)	65	67.0	70.0	220

「D13, D16 用」、「SD550W, SD685 用」及「異徑用」之尺寸請向本公司洽詢。

整體圖



連結器 (中心部)



Contact information

Tokyo Tekko Co., Ltd. Overseas Division
 ADD : 11th Fl. Stage Bldg., 2-7-2 Fujimi, Chiyoda-ku, Tokyo 102-0071, Japan
 TEL : +81-3-6272-3657 FAX : +81-3-5276-9713
[http : //www.tokyotekko.co.jp](http://www.tokyotekko.co.jp)
 E-mail : ttk_overseas@tokyotekko.co.jp