



# JOINT

## 螺紋鋼筋吸收節距差填充式續接器

# FREE-JOINT

適用鋼種【CNS560: SD280, SD420W, SD490 / TCI\*: SD550W】 尺寸【D19~D43】

※TCI: Taiwan Concrete Institute(社團法人 台灣混凝土學會)

FREE-JOINT為，將其與螺紋鋼筋之間隙設為較大的續接器。

即使與接合之螺紋鋼筋的節間隔不一致也可接合。

注入材可選用「水泥系填充材」或「速硬性樹脂填充材」，可為「安全」•「簡單」•  
「高品質」的施工。



### 優點

1. 取得內政部『建築新材料審核認可』
2. 國內規範『SA級』續接器
3. 可於同一斷面全數續接
4. 使用工廠生產之專用填充材
5. 施工管理以目視確認



標中央固定鋼筋之接合



基樁固定鋼筋之接合



接頭區內固定鋼筋之接合

# 螺紋鋼筋吸收節距差填充式續接器

## FREE -JOINT

### ■ 機械性質

連結器	降伏點 (N/mm <sup>2</sup> )	抗拉強度 (N/mm <sup>2</sup> )
D19 ~ D43	900 以上	1,200 以上

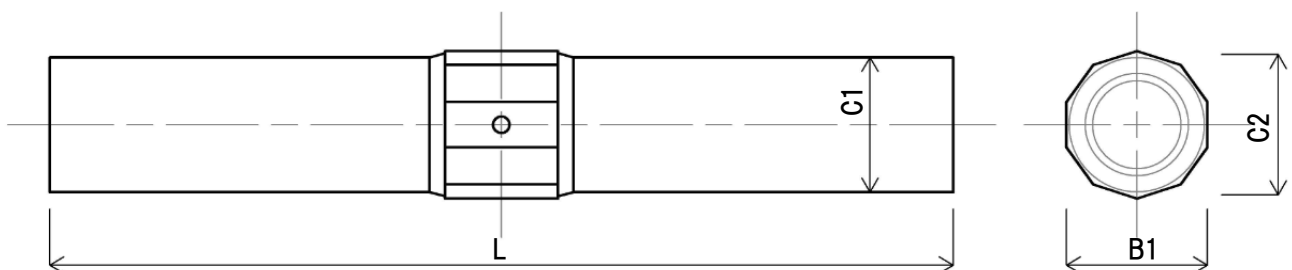
### ■ 尺寸・形狀 (SD550W 以下)

【mm】

稱號	外直徑			全長
	C1	B1	C2	L
D19( # 6)	29	32.0	32.7	195
D22( # 7)	34	37.0	38.9	230
D25( # 8)	38	42.0	44.2	260
D29( # 9)	43	47.0	49.4	280
D32( # 10)	49	53.0	55.8	320
D36( # 11)	55	59.0	62.1	390
D39( # 12)	59	65.0	68.5	430
D43( # 14)	65	70.0	73.7	460

整體圖

連結器 (中心部)



### Contact information

Tokyo Tekko Co., Ltd. Overseas Division  
 ADD : 11th Fl. Stage Bldg., 2-7-2 Fujimi, Chiyoda-ku, Tokyo 102-0071, Japan  
 TEL : +81-3-6272-3657 FAX : +81-3-5276-9713  
 http : //www.tokyotekko.co.jp  
 E-mail : ttk\_overseas@tokyotekko.co.jp