



RING

銲接閉合型高強度箍筋

POWER-RING

鋼種【SD685，SD785^{*TCI}】 尺寸【D10~D16】

※TCI: Taiwan Concrete Institute(社團法人 台灣混凝土學會)

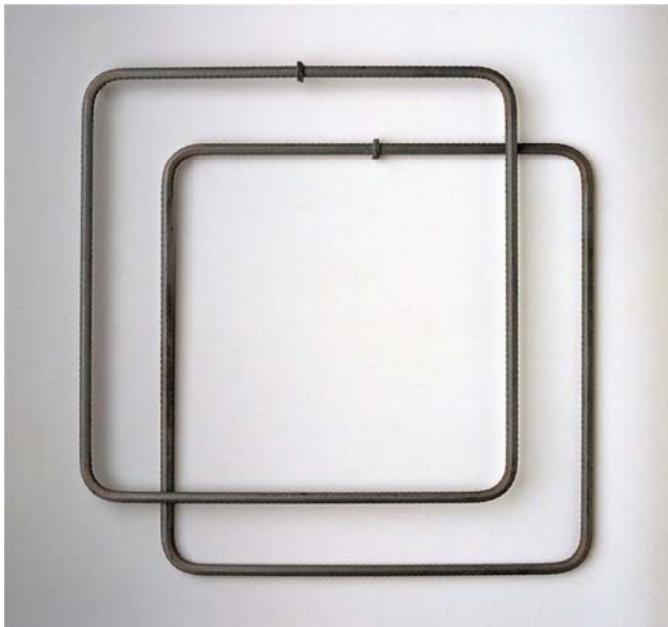
POWER-RING 為銲接閉合型超高強度剪力補強筋。

將剪力補強筋高強度化，可減少鋼筋使用量。

由於以銲接固定可使形狀穩定，故可提高配筋精度進而提升結構體之品質。

優點

1. 取得內政部『建築新材料審核認可』(785N/mm²)
2. 可選擇「685 N/mm²」，「785 N/mm²」
3. 對應於各種形狀



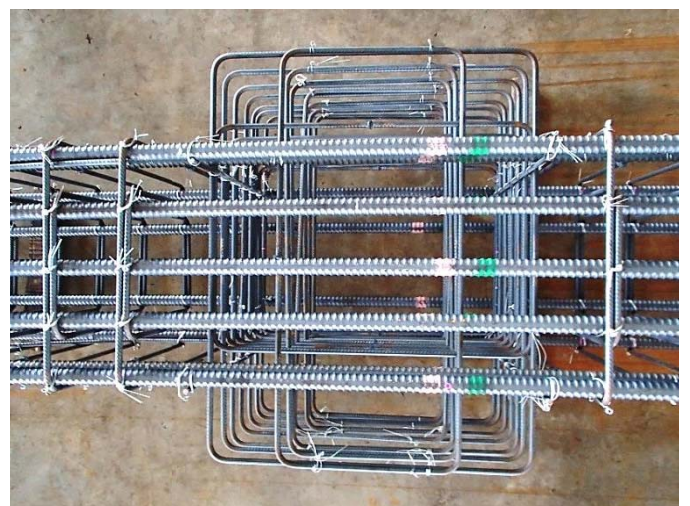
POWER- RING



配筋狀況 (工廠鋼筋預組工法)



柱配筋狀況



柱・梁接合部箍筋 (工廠鋼筋預組工法)

銲接閉合型高強度箍筋 POWER-RING

■機械性質

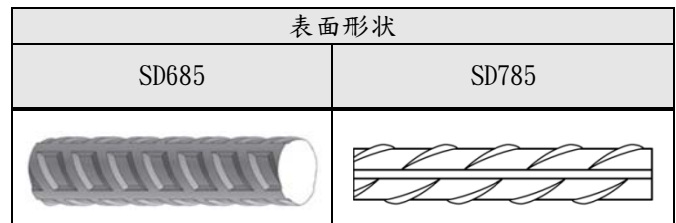
規格	鋼種	降伏點 (N/mm ²)	抗拉強度 (N/mm ²)	降伏比	應變	試片	伸長率 (%)	彎曲角度	彎曲直徑
TCI	SD685	685 ~785	860 以上	1.25 以上	0.014 以上	2 號	10	90°	4d
						14 號		90°	
	SD785	785 以上	930 以上	-	-	2 號	8	180°	3d
						14 號		180°	

■化學成分

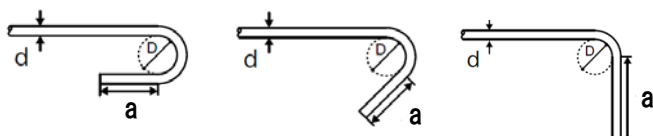
規格	鋼種	C	Mn	P	S	Si
TCI	SD685・SD785	0.50 以下	1.80 以下	0.030 以下	0.030 以下	1.50 以下

■形狀・尺寸

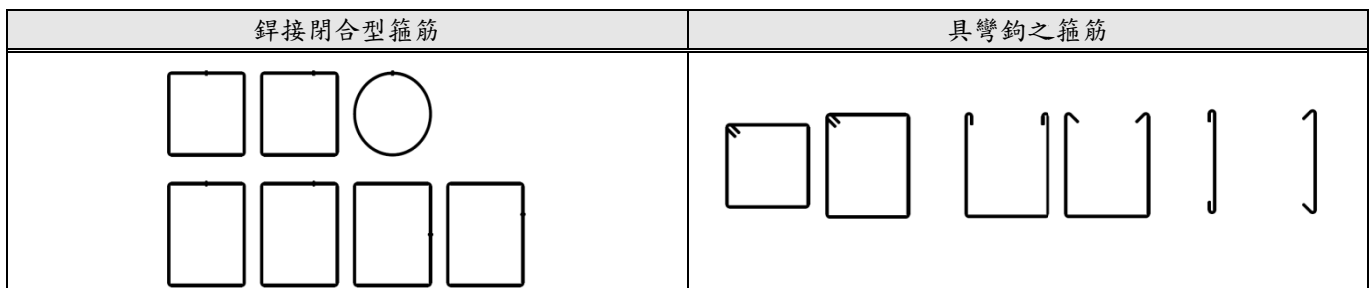
尺寸	標稱尺寸		
	直徑 (mm)	截面積 (mm ²)	單位重量 (kg)
D10(# 3)	9.53	71.33	0.56
D13(# 4)	12.7	126.7	0.994
D16(# 5)	15.9	198.6	1.56



■鋼筋之彎折形狀・尺寸

彎折角度	彎折形狀	延伸長(a)	彎折形狀
直徑	內法直徑		
180°	4d 以上	6d 以上	
135°	4d 以上	6d 以上	
90°	4d 以上	10d 以上	

■鋼筋之彎折形狀・尺寸



Contact information

Tokyo Tekko Co., Ltd. Overseas Division
 ADD : 11th Fl. Stage Bldg., 2-7-2 Fujimi, Chiyoda-ku, Tokyo 102-0071, Japan
 TEL : +81-3-6272-3657 FAX : +81-3-5276-9713
 http : //www.tokyotekko.co.jp
 E-mail : ttk_overseas@tokyotekko.co.jp